



PORTA-PALETES MANUAL M25

CAPACIDADE 2.500 KG | SÉRIE 033-01

Segurança

Na Linde, a segurança merece o nosso maior esforço e dedicação, seja qual for o tamanho e o tipo de empilhador em questão. A generosa pega do timão da Linde proporciona ao operador a sensação de segurança necessária, protegendo eficazmente as mãos durante a movimentação, enquanto o chassi de perfil baixo evita riscos de lesão nos pés.

Desempenho

O encapsulado estanque ao ar e ao pó do circuito hidráulico garante uma operacionalidade isenta de intervenções durante longos períodos de tempo, por muito severas que sejam as condições de trabalho no local de utilização. Com a função de elevação rápida, podem levantar-se cargas até 200 kg, à altura máxima de elevação, em metade do tempo. O M25 é um porta-paletes manual que proporciona um máximo rendimento.

Conforto

O porta-paletes manual M25 da Linde cumpre com o seu objetivo de ser uma máquina versátil e fácil de manobrar. O seu desenho funcional, sem cantos nem arestas vivas, juntamente com o generoso

ângulo de viragem das rodas de 102,5° para cada lado, tornam-no excepcionalmente maneável e manobrável no interior de camiões e em espaços reduzidos.

Fiabilidade

O sólido chassi de aço, resistente à torsão de acordo com os padrões europeus, permite a movimentação segura de cargas até 2.500 kg. Quando se ultrapassa a máxima capacidade de carga, a pressão de óleo excede o seu limite e a válvula bloqueia automaticamente os garfos. Deste modo, evitam-se os possíveis danos estruturais. O chassi está envernizado com pó de poliéster a uma temperatura de 250° para garantir a máxima resistência.

Produtividade

Eficácia e economia de custos operacionais. As rodas de direção e carga são de elevada qualidade, silenciosas e de baixa resistência ao rolamento. Todas as juntas contêm rolamentos com casquilhos de fricção, o que o converte num porta-paletes manual de manutenção excepcionalmente baixa.

DADOS TÉCNICOS

DE ACORDO COM VDI 2198

Caraterísticas	1.1	Fabricante		LINDE
	1.2	Modelo (designação do fabricante)		M25
	1.5	Capacidade de carga	Q (kg)	2.500 kg
	1.6	Distância ao centro de gravidade de carga	c (mm)	600
	1.8	Distância do eixo à face dianteira do garfo	x (mm)	932
	1.9	Distância entre eixos	y (mm)	1.192
Pesos	2.1	Peso próprio	kg	63
Rodas	3.1	Rodas		Poliuretano/Nylon
	3.2	Dimensões das rodas, frente		Ø 200 X 55
	3.3	Dimensões das rodas, trás		Ø 83 X Ø 82 - 60
	3.5	Número de rodas (x = motrizes), frente/trás		2/2-2/4
	3.7	Largura de via, trás	b11 (mm)	375
Dimensões	4.4	Altura de elevação	h3 (mm)	115
	4.15	Altura dos garfos, recolhidos	h13 (mm)	85
	4.19	Comprimento total	l1 (mm)	1.550
	4.20	Comprimento até à face do garfo	l2 (mm)	400
	4.21	Largura total	B1/ b2 (mm)	525
	4.22	Dimensões dos garfos	s/ e/ l1 (mm)	55/150/1150
	4.25	Abertura dos garfos, mín./máx.	b5 (mm)	525
	4.32	Distância ao solo, centro da base da roda	m2 (mm)	30
	4.34	Largura de corredor para palete 800 x 1200 mm, longitudinal	Ast (mm)	1.835
	4.35	Raio de viragem	Wa (mm)	1.367

EQUIPAMENTO DE SÉRIE / OPCIONAL

EQUIPAMENTO DE SÉRIE

Rodas de nylon de baixa resistência ao rolamento

Rodas de carga simples

Largura total 525 mm

Comprimento de garfos 1.150 mm

Timão ergonómico com guiador coberto de material plástico

Ângulo de viragem das rodas de 102,5° de cada lado

Unidade de elevação compacta e encapsulada

Válvula de segurança contra sobrecarga

EQUIPAMENTO OPCIONAL

Rodas de direção de borracha maciça ou poliuretano

Rodas de carga duplas

Rodas de carga de poliuretano

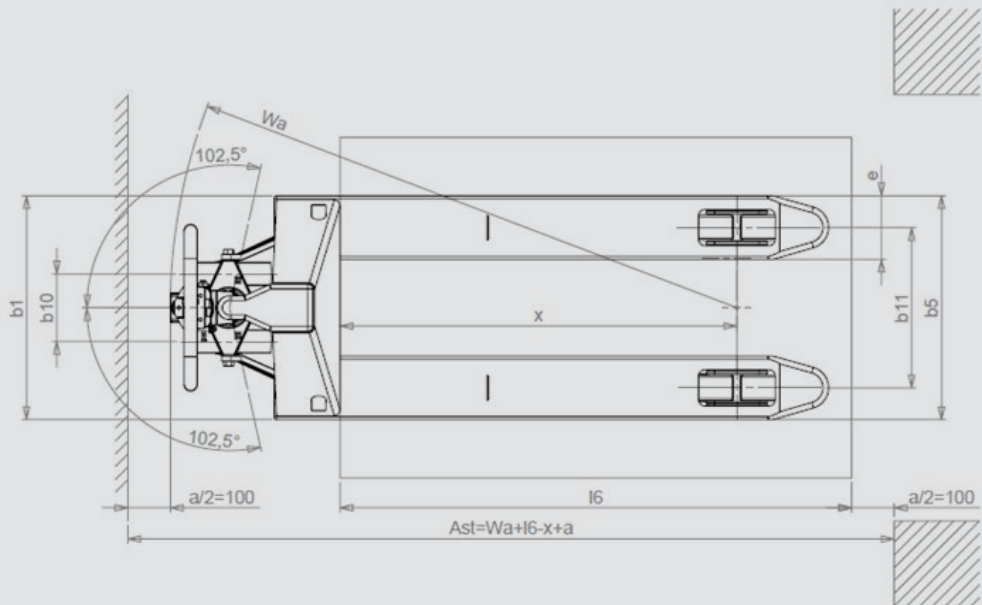
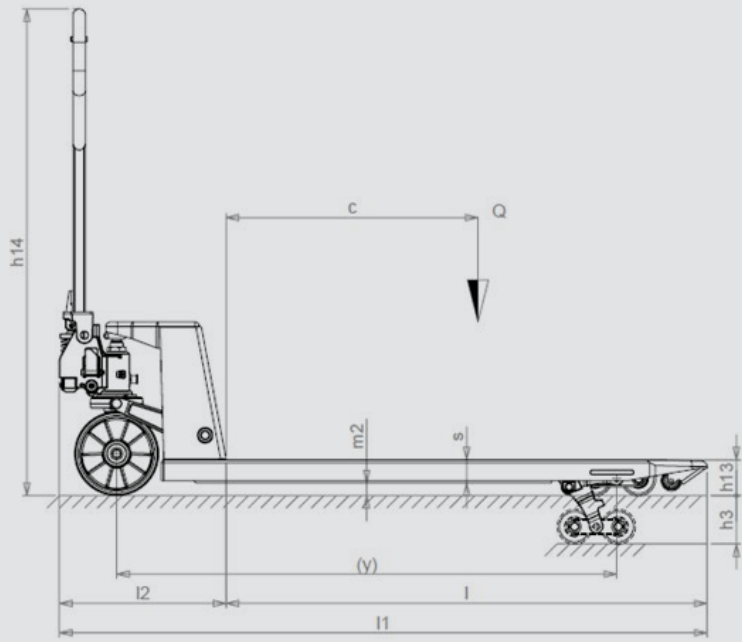
Comprimentos de garfos: 800*, 950*, 1.000*, 1.220* mm

Elevação rápida

Versão galvanizada a quente*

Versão em aço inoxidável AISI 304*

*escolha de roda limitada, escolha de comprimento de garfo limitada



CARATERÍSTICAS

Mínima manutenção

- Todas as juntas contêm rolamentos com casquilhos de fricção de série
- Requisitos de manutenção excecionalmente baixos

Versão galvanizada a quente

- Chassis galvanizado a quente (sobre 350°) com uma espessura de 100 µm
- Guiador e corpo de bomba galvanizado a frio com uma espessura de 35 µm
- Eixo e rolamentos das rodas em aço inoxidável
- Vida útil prolongada (10 vezes superior à normal)

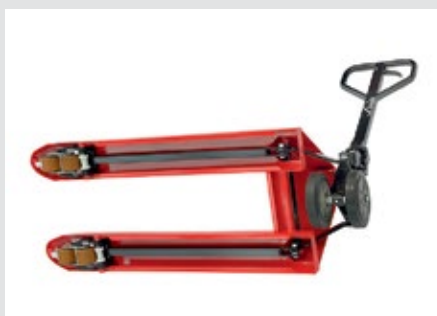


Unidade de elevação rápida

- Circuito hidráulico hermético para manter as suas características funcionais
- A função opcional de elevação rápida permite elevar até 200 kg de carga, à altura máxima de elevação, em metade do tempo

Versão em aço inoxidável

- AISI 304: versão em aço inoxidável standard para ambientes húmidos



Timão de controlo Linde

- Amplo guiador para uma direção sem esforço
- Ótima proteção das mãos
- Comodidade na manobra graças a um ângulo de articulação da direção de 210°
- O revestimento permite uma pega agradável e segura em todas as temperaturas ambiente

Chassis

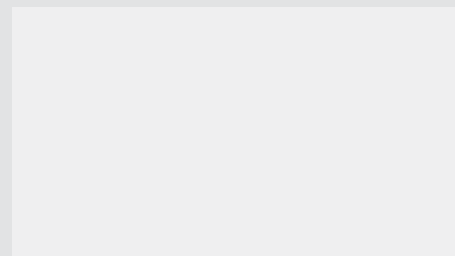
- Construção robusta de aço, resistente à torsão
- O reforço da base do timão garante uma longa vida útil
- Acabamento com cobertura de pó de alta qualidade

Rodas de direção e carga de movimento suave

- Os rolos de entrada/saída debaixo das pontas dos garfos facilitam a recolha de cargas
- A forma pontiaguda dos garfos permite a sua fácil introdução nas paletes, especialmente no caso de paletes retráteis
- Baixa resistência ao rolamento

Sujeito a modificações. As ilustrações e especificações técnicas podem incluir equipamentos opcionais, pelo que não são vinculativas face às versões reais. Todas as dimensões estão sujeitas às tolerâncias habituais.

Representado por:



Linde Material Handling

Linde

Linde Material Handling Ibérica, S.A.

Zona Ind. do Passil, Lt 102-A Passil | 2890-182 Alcochete (Lisboa) | Portugal
Tel. +351 212 306 760 | Fax +351 212 306 772
www.linde-mh.pt | info@linde-mh.pt