



## Empilhadores contrapesados elétricos

Capacidade 2.000 - 3.500 kg

E20, E25, E30, E35

Série 387

### Segurança

O tejadilho protetor constitui uma zona de proteção robusta e completamente fechada, proporcionando uma ótima integridade estrutural, segurança e proteção para o operador. Os cilindros de inclinação ancorados na parte superior garantem um controlo suave e uniforme dos movimentos de inclinação, proporcionando uma excelente estabilidade da carga em todas as condições de funcionamento. Este design especial permite também a utilização de perfis do mastro mais finos para obter uma visibilidade excepcional.

### Performance

Seria de esperar que um empilhador de alto desempenho tivesse um sistema de tração de elevadaperformance, e isto é exatamente o que o eixo motriz compacto e o sistema de elevação da Linde oferecem. Os potentes motores e o controlo eletrónico inteligente formam um impressionante pacote de potência para proporcionar o nível máximo de produtividade.

### Conforto

Para manter um nível de rendimento e eficiência constantemente elevado durante períodos prolongados, o operador precisa de se sentir cómodo no seu posto de trabalho. A distribuição ergonómica de todos os controlos, as possibilidades de ajuste do apoia-braços e do assento, o Linde Load Control e o comando por duplo pedal proporcionam o melhor interface intuitivo entre o empilhador e o operador.



### Fiabilidade

Um empilhador elétrico depende de sistemas eletrónicos fiáveis. O sistema de controlo eletrónico Linde proporciona um elevado nível de fiabilidade, graças ao seu sistema de monitorização de duplo circuito e à envolvente de alumínio selada, que protege os elementos eletrónicos contra a penetração de pó e humidade.

### Produtividade

Eficaz no funcionamento e eficiente na redução de custos: o exclusivo sistema de gestão de energia Linde garante um consumo energético inteligente e económico. A energia também pode obter-se rapidamente utilizando o carregador incorporado opcional ou um dos quatro métodos de substituição de bateria simples e rápidos. O resultado: tempos de operacionalidade prolongados e um considerável aumento da produtividade.

# Dados técnicos de acordo com VDI 2198

Características	1.1	Fabricante		LINDE	LINDE	LINDE
	1.2	Designação do modelo		<b>E20</b>	<b>E20/600H</b>	<b>E25</b>
	1.2a	Série		387-00	387-00	387-00
	1.3	Sistema de tração		Bateria	Bateria	Bateria
	1.4	Condução		Sentado	Sentado	Sentado
	1.5	Capacidade de carga	Q (t)	2,0	2,0	2,5
	1.6	Distância ao centro de gravidade da carga	c (mm)	500	600	500
	1.8	Distância do eixo à face dianteira do garfo	x (mm)	445	445	445
	1.9	Distância entre eixos	y (mm)	1.622	1.651	1.622
Pesos	2.1	Peso próprio	(kg)	3.968 <sup>1)</sup>	4.633 <sup>1)</sup>	4.453 <sup>1)</sup>
	2.2	Peso por eixo com carga, frente/trás	(kg)	5.349 / 619	5.650 / 983	6.139 / 814
	2.3	Peso por eixo sem carga, frente/trás	(kg)	2.184 / 1.784 <sup>1)</sup>	2.384 / 2.249 <sup>1)</sup>	2.182 / 2.271 <sup>1)</sup>
Rodas	3.1	Rodas (borracha, SE, pneumáticos, poliuretano)		SE	SE	SE
	3.2	Dimensões das rodas, dianteiras		225/75-10 (23x9-10)	225/75-10 (23x9-10)	225/75-10 (23x9-10)
	3.3	Dimensões das rodas, traseiras		180/60-10	180/60-10	200/50-10
	3.5	Número de rodas (x = motrizes), frente/trás		2x / 2	2x / 2	2x / 2
	3.6	Largura de via, frente	b10 (mm)	942	942	942
	3.7	Largura de via, atrás	b11 (mm)	900	900	900
	Dimensões	4.1	Inclinação do mastro/porta-garfos, frente/atrás	a/b (°)	5,0 / 8,0	5,0 / 8,0
4.2		Altura do mastro recolhido	h1 (mm)	2.223	2.273	2.223
4.3		Elevação livre	h2 (mm)	150	150	150
4.4		Altura de elevação	h3 (mm)	3.130	3.230	3.130
4.5		Altura de mastro estendido	h4 (mm)	3.793	3.893	3.793
4.7		Altura do tejadilho protetor (cabina)	h6 (mm)	2.080 <sup>5)</sup>	2.237 <sup>5)</sup>	2.080 <sup>5)</sup>
4.8		Altura do assento/plataforma	h7 (mm)	1.002	1.160	1.002
4.12		Altura do engate	h10 (mm)	621	656	621
4.19		Comprimento total	l1 (mm)	3.318	3.352	3.318
4.20		Comprimento até à face do garfo	l2 (mm)	2.318	2.352	2.318
4.21		Largura total	b 1 / b 2 (mm)	1.150 / 1.148	1.150 / 1.146	1.150 / 1.148
4.22		Dimensões dos garfos (espessura x largura x comprimento)	s/e/l (mm)	45 x 100 x 1.000	45 x 100 x 1.000	45 x 100 x 1.000
4.23		Porta-garfos para ISO 2328, classe/tipo A, B		2A	2A	2A
4.24		Largura do porta-garfos	b3 (mm)	1.080	1.080	1.080
4.31		Distância ao solo, desde a parte inferior do mastro	m1 (mm)	130	130	129
4.32		Distância ao solo, centro	m2 (mm)	120	120	120
4.33		Largura de corredor com palete 1.000 x 1.200 mm, transversal	Ast (mm)	3.638 <sup>6)</sup>	3.672 <sup>6)</sup>	3.638 <sup>6)</sup>
4.34		Largura de corredor com palete 800 x 1.200 mm, longitudinal	Ast (mm)	3.766 <sup>6)</sup>	3.800 <sup>6)</sup>	3.766 <sup>6)</sup>
4.35		Raio de viragem	Wa (mm)	1.873	1.907	1.873
4.36		Distância mínima de rotação	b13 (mm)	0	0	0
Rendimento	5.1	Velocidade de translação, com/sem carga	(km/h)	20 / 20	20 / 20	20 / 20
	5.2	Velocidade de elevação, com/sem carga	(m/s)	0,45 / 0,56	0,45 / 0,56	0,45 / 0,56
	5.3	Velocidade de descida, com/sem carga	(m/s)	0,54 / 0,54	0,54 / 0,54	0,54 / 0,54
	5.5	Força de tração, com/sem carga	(N)	4.600 / 4.600	4.600 / 4.600	4.600 / 4.600
	5.6	Força de tração máxima, com/sem carga	(N)	15.000 / 15.000	15.000 / 15.000	15.000 / 15.000
	5.7	Inclinação superável, com/sem carga	(%)	8,2 / 12,2	7,5 / 10,6	7,1 / 10,8
	5.8	Inclinação máxima superável, com/sem carga	(%)	25,4 / 39,0	23,0 / 33,4	21,6 / 34,1
	5.9	Tempo de aceleração, com/sem carga	(s)	4,1 / 4,0	4,1 / 4,0	4,1 / 4,0
	5.10	Travão de serviço		Hidr./mec.	Hidr./mec.	Hidr./mec.
	Motor	6.1	Motor de tração, capacidade (60 minutos)	(kW)	2x 9	2x 9
6.2		Motor de elevação (a 15% S3)	(kW)	22	22	22
6.3		Bateria de acordo com DIN 43531/35/36 A, B, C, n°		43 535 B	43 535 B	43 535 B
6.4		Tensão da bateria, capacidade nominal (5 h)	(V/Ah)	80 / 460-500	80 / 560-620	80 / 460-500
6.5		Peso da bateria (± 5%)	(kg)	1.210	1.558	1.210
6.6		Consumo de energia de acordo com ciclo VDI	(kWh/h)	6,4	7	7,4
Outros	8.1	Tipo de transmissão		Digital/contínuo	Digital/contínuo	Digital/contínuo
	8.2	Pressão hidráulica para implementos	(bar)	170	170	170
	8.3	Caudal de óleo para implementos	(l/min)	50	50	50
	8.4	Nível de ruído junto do operador	(dB(A))	<65	<65	<65

1) Inclui bateria, ver linhas 6.4/6.5.

2) Versão conforto: h1/h3/h4 = 2375/3350/4125 mm

3) Versão conforto: h6=2160 mm

4) Versão conforto: h6=2317 mm

5) Tejadilho protetor conforto

6) Inclui uma distância de segurança (mínima) de 200 mm.

# Dados técnicos de acordo com VDI 2198

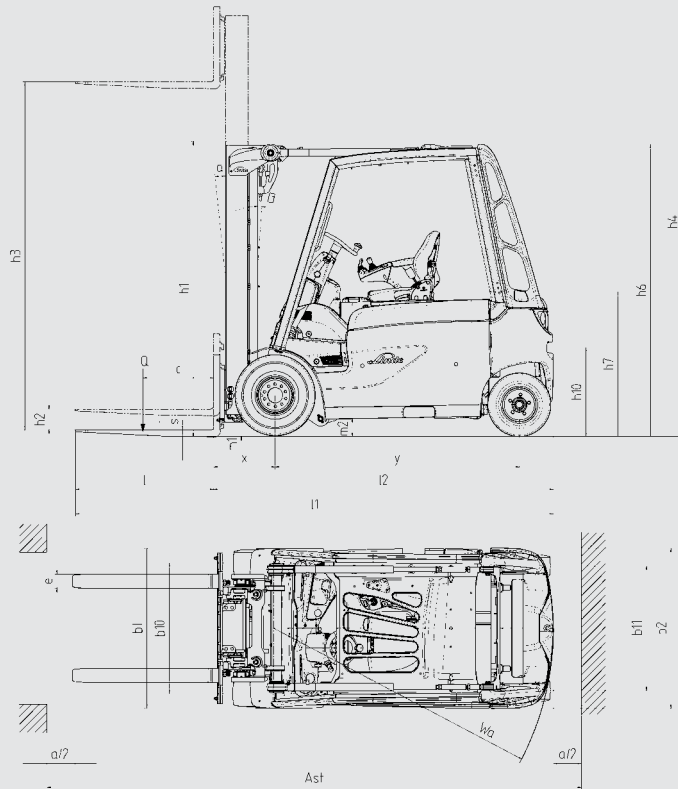
Caraterísticas	1.1	Fabricante		LINDE	LINDE	LINDE
	1.2	Designação do modelo		<b>E25/600H</b>	<b>E25L</b>	<b>E25/600HL</b>
	1.2a	Série		387-00	387-00	387-00
	1.3	Sistema de tração		Bateria	Bateria	Bateria
	1.4	Condução		Sentado	Sentado	Sentado
	1.5	Capacidade de carga	Q (t)	2,5	2,5	2,5
	1.6	Distância ao centro de gravidade da carga	c (mm)	600	500	600
	1.8	Distância do eixo à face dianteira do garfo	x (mm)	468	445	468
	1.9	Distância entre eixos	y (mm)	1.651	1.767	1.796
Pesos	2.1	Peso próprio	(kg)	5.138 <sup>o</sup>	4.382 <sup>o</sup>	5.163 <sup>o</sup>
	2.2	Peso por eixo com carga, frente/trás	(kg)	6.726 / 912	6.148 / 734	6.704 / 959
	2.3	Peso por eixo sem carga, frente/trás	(kg)	2.609 / 2.529 <sup>o</sup>	2.311 / 2.071 <sup>o</sup>	2.717 / 2.446 <sup>o</sup>
Rodas	3.1	Rodas (borracha, SE, pneumáticos, poliuretano)		SE	SE	SE
	3.2	Dimensões das rodas, dianteiras		225/75-10 (23x9-10)	225/75-10 (23x9-10)	225/75-10 (23x9-10)
	3.3	Dimensões das rodas, traseiras		200/50-10	200/50-10	200/50-10
	3.5	Número de rodas (x = motrizes), frente/trás		2x / 2	2x / 2	2x / 2
	3.6	Largura de via, frente	b10 (mm)	942	942	942
	3.7	Largura de via, atrás	b11 (mm)	900	900	900
	Dimensões	4.1	Inclinação do mastro/porta-garfos, frente/atrás	a/b (°)	5,0 / 8,0	5,0 / 8,0
4.2		Altura do mastro recolhido	h1 (mm)	2.269 <sup>o</sup>	2.223	2.269 <sup>o</sup>
4.3		Elevação livre	h2 (mm)	150	150	150
4.4		Altura de elevação	h3 (mm)	3.195 <sup>o</sup>	3.130	3.195 <sup>o</sup>
4.5		Altura de mastro estendido	h4 (mm)	3.956 <sup>o</sup>	3.793	3.956 <sup>o</sup>
4.7		Altura do tejadilho protetor (cabina)	h6 (mm)	2.237 <sup>o</sup>	2.080 <sup>o</sup>	2.237 <sup>o</sup>
4.8		Altura do assento/plataforma	h7 (mm)	1.160	1.002	1.160
4.12		Altura do engate	h10 (mm)	658	624	659
4.19		Comprimento total	l1 (mm)	3.375	3.463	3.520
4.20		Comprimento até à face do garfo	l2 (mm)	2.375	2.463	2.520
4.21		Largura total	b 1 / b 2 (mm)	1.150 / 1.146	1.150 / 1.148	1.150 / 1.146
4.22		Dimensões dos garfos (espessura x largura x comprimento)	s/e/l (mm)	45 x 100 x 1.000	45 x 100 x 1.000	45 x 100 x 1.000
4.23		Porta-garfos para ISO 2328, classe/tipo A, B		2A	2A	2A
4.24		Largura do porta-garfos	b3 (mm)	1.150	1.080	1.150
4.31		Distância ao solo, desde a parte inferior do mastro	m1 (mm)	127	130	127
4.32		Distância ao solo, centro	m2 (mm)	120	120	120
4.33		Largura de corredor com palete 1.000 x 1.200 mm, transversal	Ast (mm)	3.693 <sup>o</sup>	3.783 <sup>o</sup>	3.838 <sup>o</sup>
4.34		Largura de corredor com palete 800 x 1.200 mm, longitudinal	Ast (mm)	3.822 <sup>o</sup>	3.911 <sup>o</sup>	3.967 <sup>o</sup>
4.35		Raio de viragem	Wa (mm)	1.907	2.018	2.052
4.36		Distância mínima de rotação	b13 (mm)	0	0	0
Rendimento	5.1	Velocidade de translação, com/sem carga	(km/h)	20 / 20	20 / 20	20 / 20
	5.2	Velocidade de elevação, com/sem carga	(m/s)	0,44 / 0,53	0,45 / 0,56	0,44 / 0,53
	5.3	Velocidade de descida, com/sem carga	(m/s)	0,56 / 0,56	0,54 / 0,54	0,56 / 0,56
	5.5	Força de tração, com/sem carga	(N)	4.600 / 4.600	4.600 / 4.600	4.600 / 4.600
	5.6	Força de tração máxima, com/sem carga	(N)	15.000 / 15.000	15.000 / 15.000	15.000 / 15.000
	5.7	Inclinação superável, com/sem carga	(%)	6,4 / 9,4	7,2 / 11,2	6,4 / 9,4
	5.8	Inclinação máxima superável, com/sem carga	(%)	19,7 / 29,3	22,1 / 35,4	19,6 / 29,3
	5.9	Tempo de aceleração, com/sem carga	(s)	4,1 / 4,0	4,1 / 4,0	4,2 / 4,0
	5.10	Travão de serviço		Hidr./mec.	Hidr./mec.	Hidr./mec.
	Motor	6.1	Motor de tração, capacidade (60 minutos)	(kW)	2x 9	2x 9
6.2		Motor de elevação (a 15% S3)	(kW)	22	22	22
6.3		Bateria de acordo com DIN 43531/35/36 A, B, C, n°		43 535 B	43 535 B	43 535 B
6.4		Tensão da bateria, capacidade nominal (5 h)	(V/Ah)	80 / 560-620	80 / 575-625	80 / 700-775
6.5		Peso da bateria (± 5%)	(kg)	1.558	1.458	1.863
6.6		Consumo de energia de acordo com ciclo VDI	(kWh/h)	7,9	7,3	7,9
Outros	8.1	Tipo de transmissão		Digital/contínuo	Digital/contínuo	Digital/contínuo
	8.2	Pressão hidráulica para implementos	(bar)	170	170	170
	8.3	Caudal de óleo para implementos	(l/min)	50	50	50
	8.4	Nível de ruído junto do operador	(dB(A))	<65	<65	<65

# Dados técnicos de acordo com VDI 2198

Caraterísticas	1.1	Fabricante		LINDE	LINDE	LINDE
	1.2	Designação do modelo		<b>E30</b>	<b>E30/600H</b>	<b>E30L</b>
	1.2a	Série		387-00	387-00	387-00
	1.3	Sistema de tração		Bateria	Bateria	Bateria
	1.4	Condução		Sentado	Sentado	Sentado
	1.5	Capacidade de carga	Q (t)	3.0	3.0	3,0
	1.6	Distância ao centro de gravidade da carga	c (mm)	500	600	500
	1.8	Distância do eixo à face dianteira do garfo	x (mm)	471	476	471
	1.9	Distância entre eixos	y (mm)	1.665	1.651	1.767
Pesos	2.1	Peso próprio	(kg)	4.981 <sup>n</sup>	5.643 <sup>n</sup>	5.024 <sup>n</sup>
	2.2	Peso por eixo com carga, frente/trás	(kg)	7.165 / 816	7.649 / 994	7.172 / 852
	2.3	Peso por eixo sem carga, frente/trás	(kg)	2.415 / 2.566 <sup>n</sup>	2.694 / 2.949 <sup>n</sup>	2.523 / 2.501 <sup>n</sup>
Rodas	3.1	Rodas (borracha, SE, pneumáticos, poliuretano)		SE	SE	SE
	3.2	Dimensões das rodas, dianteiras		225/75-10 (23x9-10)	250/60-12 (23x10-12)	225/75-10 (23x9-10)
	3.3	Dimensões das rodas, traseiras		200/50-10	200/50-10	200/50-10
	3.5	Número de rodas (x = motrizes), frente/trás		2x / 2	2x / 2	2x / 2
	3.6	Largura de via, frente	b10 (mm)	942	980	942
	3.7	Largura de via, atrás	b11 (mm)	886	886	886
	Dimensões	4.1	Inclinação do mastro/porta-garfos, frente/atrás	a/b (°)	5,0 / 8,0	5,0 / 8,0
4.2		Altura do mastro recolhido	h1 (mm)	2.270	2.272 <sup>n</sup>	2.269
4.3		Elevação livre	h2 (mm)	150	150	150
4.4		Altura de elevação	h3 (mm)	3.195	3.195 <sup>n</sup>	3.195
4.5		Altura de mastro estendido	h4 (mm)	3.957	3.959 <sup>n</sup>	3.956
4.7		Altura do tejadilho protetor (cabina)	h6 (mm)	2.080 <sup>n</sup>	2.237 <sup>n</sup>	2.080 <sup>n</sup>
4.8		Altura do assento/plataforma	h7 (mm)	1.002	1.160	1.002
4.12		Altura do engate	h10 (mm)	623	656	622
4.19		Comprimento total	l1 (mm)	3.444	3.383	3.539
4.20		Comprimento até à face do garfo	l2 (mm)	2.444	2.383	2.539
4.21		Largura total	b 1 / b 2 (mm)	1.150 / 1.178	1.228 / 1.146	1.150 / 1.148
4.22		Dimensões dos garfos (espessura x largura x comprimento)	s/e/l (mm)	45 x 100 x 1.000	50 x 120 x 1.000	45 x 100 x 1.000
4.23		Porta-garfos para ISO 2328, classe/tipo A, B		3A	3A	3A
4.24		Largura do porta-garfos	b3 (mm)	1.150	1.150	1.150
4.31		Distância ao solo, desde a parte inferior do mastro	m1 (mm)	136	136	136
4.32		Distância ao solo, centro	m2 (mm)	120	120	120
4.33		Largura de corredor com palete 1.000 x 1.200 mm, transversal	Ast (mm)	3.762 <sup>n</sup>	3.700 <sup>n</sup>	3.857 <sup>n</sup>
4.34		Largura de corredor com palete 800 x 1.200 mm, longitudinal	Ast (mm)	3.891 <sup>n</sup>	3.830 <sup>n</sup>	3.986 <sup>n</sup>
4.35		Raio de viragem	Wa (mm)	1.973	1.907	2.068
4.36		Distância mínima de rotação	b13 (mm)	0	0	0
Rendimento	5.1	Velocidade de translação, com/sem carga	(km/h)	20 / 20	20 / 20	20 / 20
	5.2	Velocidade de elevação, com/sem carga	(m/s)	0,42 / 0,51	0,42 / 0,51	0,42 / 0,51
	5.3	Velocidade de descida, com/sem carga	(m/s)	0,56 / 0,56	0,56 / 0,56	0,56 / 0,56
	5.5	Força de tração, com/sem carga	(N)	4.600 / 4.600	4.600 / 4.600	4.600 / 4.600
	5.6	Força de tração máxima, com/sem carga	(N)	15.000 / 15.000	15.000 / 15.000	15.000 / 15.000
	5.7	Inclinação superável, com/sem carga	(%)	6,1 / 9,6	5,8 / 8,7	6,1 / 9,5
	5.8	Inclinação máxima superável, com/sem carga	(%)	18,7 / 30,0	17,5 / 27,0	18,6 / 29,7
	5.9	Tempo de aceleração, com/sem carga	(s)	4,2 / 4,0	4,2 / 4,0	4,2 / 4,0
	5.10	Travão de serviço		Hidr./mec.	Hidr./mec.	Hidr./mec.
	Motor	6.1	Motor de tração, capacidade (60 minutos)	(kW)	2x 9	2x 9
6.2		Motor de elevação (a 15% S3)	(kW)	22	22	22
6.3		Bateria de acordo com DIN 43531/35/36 A, B, C, n°		43 535 B	43 535 B	43 535 B
6.4		Tensão da bateria, capacidade nominal (5 h)	(V/Ah)	80 / 460-500	80 / 560-620	80 / 575-625
6.5		Peso da bateria (± 5%)	(kg)	1.210	1.558	1.458
6.6		Consumo de energia de acordo com ciclo VDI	(kWh/h)	8,6	8,7	8,6
Outros	8.1	Tipo de transmissão		Digital/contínuo	Digital/contínuo	Digital/contínuo
	8.2	Pressão hidráulica para implementos	(bar)	170	170	170
	8.3	Caudal de óleo para implementos	(l/min)	50	50	50
	8.4	Nível de ruído junto do operador	(dB(A))	<65	<65	<65

# Dados técnicos de acordo com VDI 2198

Caraterísticas	1.1	Fabricante		LINDE	LINDE	LINDE	LINDE
	1.2	Designação do modelo		<b>E30/600HL</b>	<b>E35L</b>	<b>E35HL</b>	<b>E30/600HL Beverage</b>
	1.2a	Série		387-00	387-00	387-00	387-00
	1.3	Sistema de tração		Bateria	Bateria	Bateria	Bateria
	1.4	Condução		Sentado	Sentado	Sentado	Sentado
	1.5	Capacidade de carga	Q (t)	3,0	3,5	3,5	3,0
	1.6	Distância ao centro de gravidade da carga	c (mm)	600	500	500	600
	1.8	Distância do eixo à face dianteira do garfo	x (mm)	476	476	476	476
	1.9	Distância entre eixos	y (mm)	1.796	1.810	1.796	1.796
Pesos	2.1	Peso próprio	(kg)	5.521 <sup>o</sup>	5.404 <sup>o</sup>	5.701 <sup>o</sup>	5.808 <sup>o</sup>
	2.2	Peso por eixo com carga, frente/trás	(kg)	7.588 / 933	8.078 / 826	8.221 / 980	7.799 / 1.009
	2.3	Peso por eixo sem carga, frente/trás	(kg)	2.791 / 2.730 <sup>o</sup>	2.691 / 2.713 <sup>o</sup>	2.819 / 2.882 <sup>o</sup>	3.002 / 2.806 <sup>o</sup>
Rodas	3.1	Rodas (borracha, SE, pneumáticos, poliuretano)		SE	SE	SE	SE
	3.2	Dimensões das rodas, dianteiras		250/60-12 (23x10-12)	315/45-12	315/45-12	315/45-12
	3.3	Dimensões das rodas, traseiras		200/50-10	200/50-10	200/50-10	200/50-10
	3.5	Número de rodas (x = motrizes), frente/trás		2x / 2	2x / 2	2x / 2	2x / 2
	3.6	Largura de via, frente	b10 (mm)	980	1.028	1.028	1.028
	3.7	Largura de via, atrás	b11 (mm)	886	886	886	886
Dimensões	4.1	Inclinação do mastro/porta-garfos, frente/atrás	a/b (°)	5,0 / 8,0	5,0 / 8,0	5,0 / 8,0	5,0 / 7,0
	4.2	Altura do mastro recolhido	h1 (mm)	2.271 <sup>o</sup>	2.267	2.267 <sup>o</sup>	2.721
	4.3	Elevação livre	h2 (mm)	150	150	150	150
	4.4	Altura de elevação	h3 (mm)	3.195 <sup>o</sup>	3.195	3.195 <sup>o</sup>	4.095
	4.5	Altura de mastro estendido	h4 (mm)	3.958 <sup>o</sup>	3.954	3.954 <sup>o</sup>	4.858
	4.7	Altura do tejadilho protetor (cabina)	h6 (mm)	2.237 <sup>o</sup>	2.080 <sup>o</sup>	2.237 <sup>o</sup>	2.667 <sup>o</sup>
	4.8	Altura do assento/plataforma	h7 (mm)	1.160	1.002	1.160	1.510
	4.12	Altura do engate	h 1 0 (mm)	661	626	659	659
	4.19	Comprimento total	l1 (mm)	3.528	3.594	3.528	3.535
	4.20	Comprimento até à face do garfo	l2 (mm)	2.528	2.594	2.528	2.535
	4.21	Largura total	b 1 / b 2 (mm)	1.228 / 1.146	1.322 / 1.178	1.322 / 1.146	1.322 / 1.178
	4.22	Dimensões dos garfos (espessura x largura x comprimento)	s / e / l (mm)	50 x 120 x 1.000	50 x 120 x 1.000	50 x 120 x 1.000	50 x 120 x 1.000
	4.23	Porta-garfos para ISO 2328, classe/tipo A, B		3A	3A	3A	3A
	4.24	Largura do porta-garfos	b3 (mm)	1.150	1.150	1.150	1.150
	4.31	Distância ao solo, desde a parte inferior do mastro	m1 (mm)	136	129	129	136
	4.32	Distância ao solo, centro	m2 (mm)	120	120	120	120
	4.33	Largura de corredor com palete 1.000 x 1.200 mm, transversal	Ast (mm)	3.845 <sup>o</sup>	3.911 <sup>o</sup>	3.845 <sup>o</sup>	3.860 <sup>o</sup>
	4.34	Largura de corredor com palete 800 x 1.200 mm, longitudinal	Ast (mm)	3.975 <sup>o</sup>	4.041 <sup>o</sup>	3.975 <sup>o</sup>	3.990 <sup>o</sup>
	4.35	Raio de viragem	Wa (mm)	2.052	2.118	2.052	2.067
	4.36	Distância mínima de rotação	b13 (mm)	0	0	0	0
Rendimento	5.1	Velocidade de translação, com/sem carga	(km/h)	20 / 20	20 / 20	20 / 20	20 / 20
	5.2	Velocidade de elevação, com/sem carga	(m/s)	0,42 / 0,51	0,39 / 0,51	0,39 / 0,51	0,42 / 0,51
	5.3	Velocidade de descida, com/sem carga	(m/s)	0,56 / 0,56	0,56 / 0,56	0,56 / 0,56	0,56 / 0,56
	5.5	Força de tração, com/sem carga	(N)	4.600 / 4.600	4.600 / 4.600	4.600 / 4.600	4.600 / 4.600
	5.6	Força de tração máxima, com/sem carga	(N)	15.000 / 15.000	15.000 / 15.000	15000 / 15000	15.000 / 15.000
	5.7	Inclinação superável, com/sem carga	(%)	5,8 / 8,8	5,5 / 9,0	5,4 / 8,5	5,7 / 8,5
	5.8	Inclinação máxima superável, com/sem carga	(%)	17,6 / 27,2	16,8 / 27,8	16,3 / 26,4	17,2 / 26,3
	5.9	Tempo de aceleração, com/sem carga	(s)	4,2 / 4,0	4,3 / 4,1	4,3 / 4,1	4,3 / 4,1
	5.10	Travão de serviço		Hidr./mec.	Hidr./mec.	Hidr./mec.	Hidr./mec.
	Motor	6.1	Motor de tração, capacidade (60 minutos)	(kW)	2x 9	2x 9	2x 9
6.2		Motor de elevação (a 15% S3)	(kW)	22	22	22	22
6.3		Bateria de acordo com DIN 43531/35/36 A, B, C, n°		43 535 B	43 535 B	43 535 B	43 535 B
6.4		Tensão da bateria, capacidade nominal (5 h)	(V/Ah)	80 / 700-775	80 / 575-625	80 / 700-775	80 / 700-775
6.5		Peso da bateria (± 5%)	(kg)	1.863	1.458	1.863	1.863
6.6		Consumo de energia de acordo com ciclo VDI	(kWh/h)	8,7	9,5	9,8	8,8
Outros	8.1	Tipo de transmissão		Digital/contínuo	Digital/contínuo	Digital/contínuo	Digital/contínuo
	8.2	Pressão hidráulica para implementos	(bar)	170	170	170	170
	8.3	Caudal de óleo para implementos	(l/min)	50	50	50	50
	8.4	Nível de ruído junto do operador	(dB(A))	<65	<65	<65	<65



Mastro standard	E20/ E20* E25/ E25* E25L/ E25L*	E20/ E20* E20- 600H E25/ E25* E25L/ E25L*	E20, E20*, E20-600H, E20-600* E25, E25*, E25L, E25L*						E30/ E30* E30L/ E30L* E35L/ E35L*	E25- 600H/ E25- 600HL E30- 600H/ E30- 600HL	E25-600H*, E25-600HL* E30-600H*, E30-600HL* E35HL						E30-600HL +350mm		
Altura elevação	<b>h3</b>	3130	3230	3430	3730	4030	4530	5030	3095	3195	3495	3695	3995	4495	4995	4095	4495	4995	5495
Mastro recolhido	<b>h1</b>	2225	2275	2375	2525	2675	2925	3175	2216	2266	2416	2516	2666	2916	3166	2716	2916	3166	3416
Mastro estendido	<b>h4</b>	3795	3895	4095	4395	4695	5195	5695	3853	3953	4253	4453	4753	5253	5753	4853	5253	5753	6253
Elevação livre	<b>h2</b>	150	150	150	150	150	150	150	150	150	150	150	150	150	150	150	150	150	150

Mastro duplex	E20/E20* E25/E25* E25L/E25L*	E20* E20-600H E25* E25L*	E20* E20-600H E25* E25L*				E25/E25L E30/E30L E35L	E25-600H/ E25-600HL E30*/E30L* E30-600H/ E30-600HL E35L*/E35HL*	E25-600H*/E25-600HL* E25 - E30L* E30-600H*/E30-600HL* E35L*/E35HL*				E30-600HL +350mm	
Altura elevação	<b>h3</b>	3200	3300	3500	3800	4100	2965	3265	3765	4065	4065	4565		
Mastro recolhido	<b>h1</b>	2176	2226	2326	2476	2626	2075	2225	2475	2625	2625	2875		
Mastro estendido	<b>h4</b>	3870	3927	4170	4470	4770	3745	4045	4545	4845	4845	5345		
Elevação livre	<b>h2</b>	1505	1555	1655	1805	1955	1295	1445	1695	1845	1845	2095		

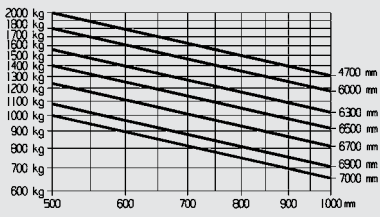
Mastro triplex	E20 E25 E25L	E20* E25* E25L*	E20* E20- 600H E25* E25L*	E20* E20- 600H* E25* E25L*	E20* E20-600H				E25/E25L E30/ E30L E35L	E25*/ E25L* E30*/ E30L* E35L*	E25-600H/ E25-600HL E30- 600H/ E30-600HL	E25-600H*, E25-600HL* E30-600H*, E30-600HL* E35L*/E35HL*				E30-600HL +350mm	
Altura elevação	<b>h3</b>	4460	4760	4910	5210	5560	6010	6660	4380	4680	4830	4980	5330	5930	6430	5930	6580
Mastro recolhido	<b>h1</b>	2075	2175	2225	2325	2475	2625	2875	2065	2165	2215	2265	2415	2615	2815	2615	2865
Mastro estendido	<b>h4</b>	5130	5430	5580	5880	6230	6680	7330	5150	5450	5600	5750	6100	6700	7200	6700	7350
Elevação livre	<b>h2</b>	1405	1505	1555	1655	1805	1955	2205	1295	1395	1445	1495	1645	1845	2045	1845	2095

(\*) = Versão Conforto + 80mm

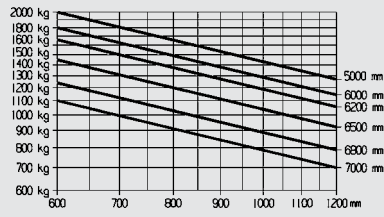
Valores em mm

Valores para outros equipamentos e mastros sob pedido

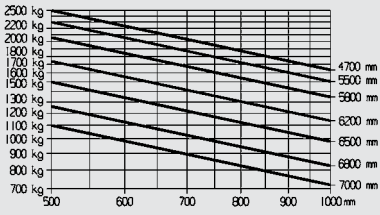
E20



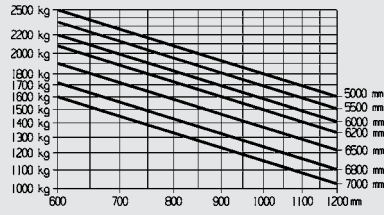
E20/600H



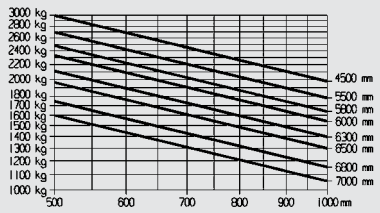
E25/E25L



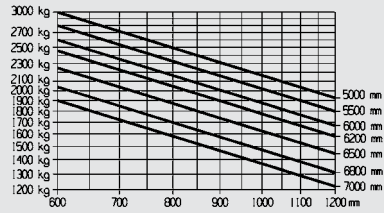
E25/600H, E25/600HL



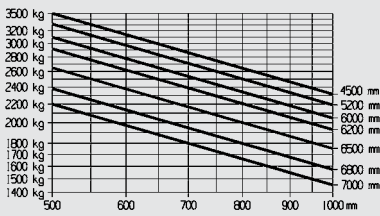
E30/E30L



E30/600H, E30/600HL



E35L/E35HL



# Equipamento de série/Equipamento opcional

## Equipamento de série

Altura do empilhador standard ou versão conforto
Direção assistida hidrostática
Comando por duplo pedal Linde para todos os movimentos do equipamento
Alavanca central (tipo joystick) integrada no apoia-braços ajustável
2 motores de tração de C.A. de 9 kW cada um, isento manutenção
Motor de elevação de C.A. de 22 kW, isento manutenção
Diferentes modos ECO que proporcionam uma combinação perfeita entre rendimento e eficiência
Visualização gráfica do tempo de autonomia da bateria, indicado em minutos
Travão de estacionamento automático
Eixo combi patenteado da Linde em todos os modelos até 3,5 t
Sistema de tração por dois motores Linde
Redução proporcional da velocidade de tração em curvas (Linde Drive Assistant)
Controlo eletrónico contínuo de todos os movimentos de tração e hidráulicos

Chassis standard adequado para trabalhar em contentores ISO com o mastro apropriado (não disponível em versão conforto)
Assento do operador hidráulico ajustável, com suspensão total, realizado em PVC e dotado de apoia-braços
Painel de instrumentos digital muito completo
Generoso espaço para guardar utensílios de escrita e outros objetos
Rodas superelásticas

### Mastro

Mastro standard de visibilidade desimpedida
Largura do painel porta-garfos: 1.080 mm para E20, E20/600H, E25, E25L 1.150 mm para E25/600H, E25/600HL, E30, E30/600 H, E30/600 HL, E30 L, E35 L, E35 HL
Comprimento de garfos: 1.000 mm

## Equipamento opcional

Pedal simples de tração, com selector de direção (frente/trás) incorporado no apoia-braços
Aquecimento (com filtro antipolen)
Raio com Bluetooth, USB e cartão SD
Assento conforto estofado em tecido
Assento superconforto com suspensão pneumática, aquecimento e prolongamento do encosto
Assento giratório
Alavancas de controlo hidráulico simples ou individuais
Persiana solar para o tejadilho protetor (frontal + superior)
Portadocumentos com iluminação LED
Vidro frontal e traseiro com limpa-pábrasis e vidro superior
Cabina completamente fechada com portas giratórias
Ecrã superior de policarbonato para o tejadilho protetor
Proteção dos cilindros de inclinação
Diferentes comprimentos de garfos
Diferentes larguras de painéis porta-garfos
Deslocamento lateral integrado
Posicionador de garfos integrado

Um, dois ou três circuitos hidráulicos complementares para implementos
Grade protetora de carga
Faróis de trabalho com tecnologia LED
Iluminação do empilhador com tecnologia LED (apenas luzes traseiras)
Iluminação completa para circulação por via pública
Pirilampo
Sinal acústico de marcha atrás
Tomada elétrica de 12 V
Retrovisor exterior, interior e panorâmico
Carregador incorporado, opcionalmente com agitação do eletrólito
Ventilação ativa para carga de bateria
Diferentes tipos de rodas
Proteção para câmara frigorífica
Pinturas personalizadas
Linde Fleet Management (Connect)
Outras opções disponíveis sob pedido



# Caraterísticas

## Eixo motriz compacto Linde

- Tração através de dois motores de corrente alterna, com tecnologia Linde de elevado rendimento
- Ótima eficiência energética
- Travão multidisco em banho de óleo, isento de manutenção
- Travão automático de estacionamento
- Módulos eletrónicos DCB, montados no eixo motriz, oferecendo máxima eficiência, graças a que os cabos de conexão aos motores são muito compactos



## Direção assistida hidrostática Linde

- Mínimo esforço físico para o operador
- Volante compacto de design ergonómico
- Eixo de direção combi Linde para uma manobrabilidade excepcional

## Controlo por duplo pedal Linde

- Inversão de marcha de forma rápida e contínua, sem necessidade de mudar a posição dos pés
- Recorrido curto de los pedales
- Trabajo sin fatiga
- Aumento del rendimiento de transbordo

## Linde Load Control

- Alavanca tátil de reduzido tamanho, integrada num apoia-braços ajustável
- Controlo de todas as funções do mastro, de forma precisa e sem esforço, com apenas as pontas dos dedos
- Movimentação das cargas segura e altamente eficiente

## Duplo motor de tração Linde

- Dois potentes motores de corrente alterna integrados no eixo frontal
- Aceleração contínua e características de binário variável
- Funcionamento extremamente silencioso



## Posto de condução

- Design ergonómico para um trabalho eficiente e isento de fadiga
- Habitáculo espaçoso com zona para os pés generosamente dimensionada
- Grande conforto graças ao sistema especial de suspensão elástica, que isola o chassis e a cabina do mastro e do eixo motriz, absorvendo os impactos produzidos pelas cargas

## Mastro Linde de visibilidade desimpedida

- Com cilindros de inclinação montados na parte superior, para um controlo uniforme da carga e maior estabilidade
- Excelente visibilidade da carga e da envolvente através dos robustos, mas finos perfis do mastro
- Capacidade nominal constante até à altura máxima de elevação
- Elevadas capacidades residuais em todas as aplicações

## Gestão de energia Linde

- Consumo energético otimizado
- Indicador preciso do nível de carga da bateria
- Opções de substituição fácil da bateria em posição horizontal ou vertical
- Carregador incorporado opcional, de alta frequência, para maior flexibilidade
- Registo de utilização da bateria

Sujeito a modificações no interesse do progresso da engenharia. As ilustrações e os detalhes técnicos não são vinculativos para a construção real. Todas as dimensões estão sujeitas às autorizações habituais.

## Linde Material Handling Ibérica, S.A.

Zona Ind. do Passil, Lt 102-A Passil | 2890-182 Alcochete (Lisboa) | Portugal  
Tel. +351 212 306 760 | Fax +351 212 306 772  
www.linde-mh.pt | info@linde-mh.pt

Linde Material Handling

O Seu Concessionário Oficial Linde: