



Empilhadores Diesel, GPL e GNC  
Capacidade 2.500 - 3.500 kg  
H25/600 *EVO* , H30/500 *EVO* ,  
H35/500 *EVO*

Serie 393\_02

## Segurança

Linde ProtectorFrame: O resguardo de proteção superior e a sua estrutura de suporte formam, em conjunto, uma zona de forte protecção proporcionando a máxima segurança e protecção para o operador. Cilindros de inclinação montados na parte superior proporcionam um controlo contínuo e suave dos movimentos de inclinação para uma estabilidade de carga excelente em todas as condições de funcionamento. Este design único também permite a instalação de perfis de mastro mais finos para excelente visibilidade.

## Desempenho

Com baixo consumo e emissões, esta gama de empilhadores continua a impressionar com o seu excelente desempenho. Tecnologia avançada de motor e de transmissão combinada com o original Sistema de Controlo de Carga Linde permite ao operador utilizar o vasto potencial dos empilhadores para maximizar a produtividade. Controlo preciso com a ponta dos dedos de todas as funções do mastro.

## Conforto

Entre relaxado e saia do empilhador também relaxado. A Linde disponibiliza neste empilhador um espaço de trabalho generoso de classe automóvel. Um interface perfeito entre o operador e o empilhador foi alcançado com o conceito de design ergonómico da Linde. A espaçosa cabina, o assento confortável com apoio de braço ajustável e os controlos intuitivos permitem um trabalho rápido e sem complicações.

## Fiabilidade

Comprovada em aplicações difíceis. O desacoplamento entre o mastro e os eixos motrizes com o chassis e a cabina resultam em choques e vibrações reduzidas. O chassis fechado soldado por robô está desenhado para uma máxima resistência e durabilidade. As fixações dos eixos e os cilindros de inclinação resistentes, e livres de manutenção reduzem o tempo e os custos operacionais.

## Produtividade

50 anos de optimização constante do sistema hidráulico Linde conduz a um trabalho eficaz e eficiente em termos de custos: A transmissão hidrostática Linde não requer qualquer diferencial, travão de tambor, mudança ou embraiagem. Como resultado, o tempo de actividade é optimizado, a produtividade e a manutenção são mais baixos.

Linde Material Handling

*Linde*

# Características

## Transmissão hidrostática Original Linde

- Condução sensível, suave e precisa
- Bomba de deslocamento variável para o melhor consumo de energia
- Sem embraiagem, diferencial ou travões de tambor graças à transmissão hidrostática directa
- Transmissão robusta mesmo nos ambientes mais difíceis



## Linde Protector Frame

- Chassis fechado soldado por robô para uma máxima resistência e durabilidade dos componentes.
- Uma cobertura do motor articulável e painéis de serviço dão acesso fácil e amplo para manutenção
- Pega na coluna A para um acesso fácil ao empilhador

## Pedais de acelerador duplos Linde

- Mudança do sentido de deslocamento rápida e suave sem ter de mover constantemente o pé para o pedal do travão
- Curto curso do pedal
- Sem fadiga de trabalho
- O operador mantém altos níveis de eficiência



## Controlo de Carga Linde

- Mini-alavancas para todas as funções do mastro montadas num apoio de braços ajustável
- Controlo tátil preciso e simples de todas as funções hidráulicas para manipulação segura e eficiente da carga
- O regime do motor é automaticamente sincronizado para corresponder precisamente às exigências hidráulicas



## Tecnologia de motores de elevada economia

- Modernos motores Diesel, GPL e CNG e de avançada tecnologia combinados com os requisitos mais exigentes da Linde
- Elevado binário para um desempenho impressionante e flexível
- Extremamente eficiente em termos de combustível
- Emissões de escape significativamente abaixo dos actuais limites Europeus



## Compartimento do operador Linde

- Design funcional avançado para maior conforto e eficiência do operador
- Ambiente de trabalho excelente, espaçoso para as pernas e para a cabeça
- Excelente visibilidade da carga e do ambiente envolvente através das secções de mastro de perfil fino
- Montagem resistente do mastro e do eixo de transmissão absorve os choques da estrada e as vibrações
- Trabalho silencioso e descansado

## Bomba de deslocamento variável

- Para as funções do mastro e circuitos hidráulicos adicionais
- Controlada electricamente por alavancas de Controlo de Carga Linde
- A bomba Linde proporciona apenas a carga de óleo que é necessária
- Menor consumo de combustível
- Menor ruído
- Maiores intervalos de substituição do óleo hidráulico

## Mastro de visão desimpedida Linde

- Soberba visibilidade através das secções de mastro de perfil fino
- Capacidade de carga total disponível até à altura máxima de elevação
- Excelentes índices de capacidade residual
- Vedantes dos mastros, dos eixos da transmissão e dos cilindros de inclinação resistentes e livres de manutenção
- Controlo electrónico do ângulo de inclinação
- Amortecimento electrónico do curso final para inclinação frente/trás

Devido ao seu permanente desenvolvimento, a Linde reserva-se o direito de alterar as características técnicas. As ilustrações e detalhes técnicos podem incluir opções e não são vinculativas para construções reais. Todas as dimensões estão sujeitas às tolerâncias habituais.

## Linde Material Handling Ibérica, S.A.

**Barcelona:** Avda. Prat de la Riba, 181 - 08780 PALLEJÀ - Tel. +34 936 633 232

**Madrid:** Avda. San Pablo, 16 - Pol. Ind. Coslada - 28823 COSLADA - Tel. +34 916 601 990

**Sevilla:** Parque Empresarial La Negrilla - C/ Ilustración, s/n - 41016 SEVILLA - Tel. +34 955 541 277

**Valencia:** P. I. Mas Baló - C/ Masía del Conde, Parc. 1, Nave 3 - 46394 RIBARROJA DEL TURIA - Tel. +34 960 118 534

**Lisboa:** Zona Industrial do Passil - Lote 102-A Passil - 2890-182 ALCOCHETE - Tel. +351 212 306 760

[www.linde-mh.es](http://www.linde-mh.es)/[www.linde-mh.pt](http://www.linde-mh.pt) [info@linde-mh.es](mailto:info@linde-mh.es)/[info@linde-mh.pt](mailto:info@linde-mh.pt)

Linde Material Handling

Su Concesionario Oficial Linde:

# Características técnicas (de acordo com VDI 2198)

Características	1.1	Fabricante		LINDE	LINDE
	1.2	Designação do modelo		<b>H25/600D</b>	<b>H30D</b>
	1.2a	Série		393-02	393-02
	1.3	Accionamento		Diesel	Diesel
	1.4	Operação		Sentado	Sentado
	1.5	Capacidade de carga	Q (t)	2,5	3,0
	1.6	Centro da carga	c (mm)	600	500
	1.8	Distância entre o centro do eixo e a carga	x (mm)	442	445
	1.9	Distância entre eixos	y (mm)	1.905	1.930
Pesos	2.1	Peso próprio	(kg)	4.090	4.220
	2.2	Peso sobre os eixos, com carga frente/trás	(kg)	5.797 / 793	6.419 / 801
	2.3	Peso sobre os eixos, sem carga frente/trás	(kg)	1.930 / 2.160	1.950 / 2.270
Rodas, Pneus	3.1	Pneus de borracha, SE, pneumáticos, poliuretano		SE <sup>2)</sup>	SE <sup>2)</sup>
	3.2	Tamanho dos pneus, à frente		250/75-12 <sup>3)</sup>	250/75-12 <sup>3)</sup>
	3.3	Tamanho dos pneus, atrás		225/75-10 (23x9-10)	225/75-10 (23x9-10)
	3.5	Rodas, Número frente/trás (x = motrizes)		2x (4x) / 2 <sup>4)</sup>	2x (4x) / 2 <sup>4)</sup>
	3.6	Bitola, à frente	b10 (mm)	1.008	1.008
	3.7	Bitola, atrás	b11 (mm)	932	932
	Dimensões	4.1	Inclinação do mastro/porta-garfos, frente/trás	a/b (°)	5,0 / 8,0
4.2		Altura do mastro encolhido	h1 (mm)	2.264	2.264
4.3		Elevação livre	h2 (mm)	150	150
4.4		Elevação	h3 (mm)	3.050	3.050
4.5		Altura do mastro estendido	h4 (mm)	3.840	3.840
4.7		Altura do resguardo superior (Cabina)	h6 (mm)	2.210	2.210
4.8		Altura do assento/plataforma	h7 (mm)	1.105	1.105
4.12		Altura do engate de reboque	h10 (mm)	698	698
4.19		Comprimento total	l1 (mm)	3.724	3.755
4.20		Comprimento à face do garfo	l2 (mm)	2.724	2.755
4.21		Largura total	b1/b2 (mm)	1.256 <sup>5)</sup>	1.256 <sup>5)</sup>
4.22		Dimensões dos garfos	s/e/l (mm)	45 x 100 x 1.000	45 x 100 x 1.000
4.23		Porta-garfos para ISO 2328, Classe/Tipo A, B		2A	3A
4.24		Largura do porta-garfos	b3 (mm)	1.150 <sup>6)</sup>	1.150 <sup>6)</sup>
4.31		Altura livre ao solo, abaixo do mastro	m1 (mm)	119	119
4.32		Altura livre ao solo, ao centro	m2 (mm)	173	173
4.33		Largura do corredor com palete 1000 x 1200 transversal	Ast (mm)	4.062 <sup>7)</sup>	4.089 <sup>7)</sup>
4.34		Largura do corredor com palete 800 x 1200 sobre comprido	Ast (mm)	4.262 <sup>7)</sup>	4.289 <sup>7)</sup>
4.35		Raio de viragem	Wa (mm)	2.420	2.444
4.36	Distância mínima entre pontos de articulação	b13 (mm)	580	580	
Desempenho	5.1	Velocidade de deslocamento com/sem Carga	(km/h)	22 / 22	22 / 22
	5.2	Velocidade de elevação com/sem Carga	(m/s)	0,53 / 0,55	0,53 / 0,55
	5.3	Velocidade de descida com/sem Carga	(m/s)	0,54 / 0,52	0,54 / 0,52
	5.5	Força de tracção com/sem Carga	(N)	19.790 / 15.150	19.790 / 15.300
	5.7	Capacidade de inclinação com/sem Carga	(%)	32,0 / 33,0	27,0 / 30,0
	5.9	Tempo de aceleração com/sem Carga	(s)	5,1 / 4,5	5,3 / 4,6
5.10	Travão de serviço		hidrostática	hidrostática	
Motor	7.1	Fabricante do motor/tipo		VW CPYB	VW CPYB
	7.2	Desempenho do motor de acordo com ISO 1585	(kW)	44	44
	7.3	Regime nominal	(1/min)	2.700	2.700
	7.4	Número de cilindros/cilindrada	(-/cm3)	4 / 1.968	4 / 1.968
	7.5	Consumo de combustível de acordo com ciclo VDI	(l/h)	3,0	3,2
	7.5a	Consumo de combustível según ciclo VDI	(kg/h)	-	-
	7.5b	Consumo de combustível de acordo com ciclo VDI	(m3/h)	-	-
Outros	8.1	Tipo de comando		LTC	LTC
	8.2	Pressão hidráulica para acessórios	(bar)	170	170
	8.3	Caudal de óleo para acessórios	(l/min)	38	38
	8.4	Nível de ruído, para o condutor	(dB(A))	77	77
	8.5	Tipo de acoplamento do reboque, Design/Tipo DIN 15 170		DIN 15170 - H	DIN 15170 - H

1) Especificações técnicas para Versão GPL sob pedido

2) Pneumáticos alternativos

3) 27x10-12, pneumáticos alternativos, pneus gémeos 7.00-12 ou SE 28x12,5-15

4) Os valores entre parênteses referem-se a pneus frontais gémeos.

5) Com pneus gémeos SE = 1611 mm

6) Alternativa com pneus gémeos SE = 1600 mm

7) Incluindo um espaço livre do corredor de 200 mm (mín.)

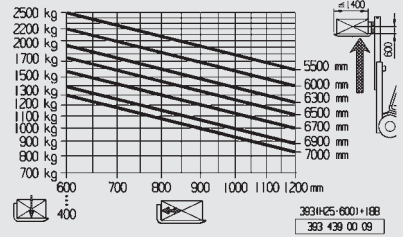
8) (H) - alta qualidade, (L) - baixa qualidade



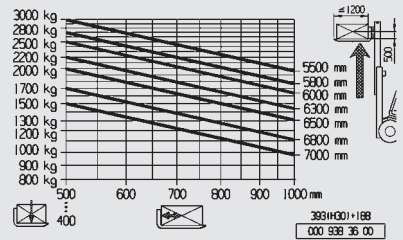


LINDE	LINDE	LINDE
<b>5/600D Raised Cab <sup>1)</sup></b>	<b>H30D Raised Cab <sup>1)</sup></b>	<b>H35D Raised Cab <sup>1)</sup></b>
393-02	393-02	393-02
Diesel	Diesel	Diesel
Sentado	Sentado	Sentado
2,5	3,0	3,5
600	500	500
442	445	450
1.905	1.930	1.965
4.270	4.400	4.860
5.907 / 863	6.529 / 871	7.352 / 1.008
2.040 / 2.230	2.060 / 2.340	2.160 / 2.700
SE <sup>2)</sup>	SE <sup>2)</sup>	SE <sup>2)</sup>
250/75-12 <sup>3)</sup>	250/75-12 <sup>3)</sup>	250/75-12 <sup>3)</sup>
25/75-10 (23x9-10)	225/75-10 (23x9-10)	225/75-10 (23x9-10)
2x (4x) / 2 <sup>4)</sup>	2x (4x) / 2 <sup>4)</sup>	2x (4x) / 2 <sup>4)</sup>
1.008	1.008	1.008
932	932	932
5,0 / 8,0	5,0 / 8,0	5,0 / 8,0
2.714	2.714	2.714
150	150	150
3.950	3.950	3.950
4.740	4.740	4.740
2.630	2.630	2.630
1.525	1.525	1.525
698	698	690
3.724	3.755	3.795
2.724	2.755	2.795
1.256 <sup>5)</sup>	1.256 <sup>5)</sup>	1.256 <sup>5)</sup>
45 x 100 x 1.000	45 x 100 x 1.000	50 x 120 x 1.000
2A	3A	3A
1.150 <sup>6)</sup>	1.150 <sup>6)</sup>	1.150 <sup>6)</sup>
119	119	117
173	173	172
4.062 <sup>7)</sup>	4.089 <sup>7)</sup>	4.126 <sup>7)</sup>
4.262 <sup>7)</sup>	4.289 <sup>7)</sup>	4.326 <sup>7)</sup>
2.420	2.444	2.476
580	580	580
22 / 22	22 / 22	22 / 22
0,53 / 0,55	0,53 / 0,55	0,53 / 0,55
0,54 / 0,52	0,54 / 0,52	0,54 / 0,52
19.790 / 15.150	19.790 / 15.300	19.790 / 16.090
31,0 / 33,0	27,0 / 31,0	23,0 / 29,0
5,1 / 4,5	5,3 / 4,6	5,6 / 4,7
hidrostática	hidrostática	hidrostática
VW CPYB	VW CPYB	VW CPYB
44	44	44
2.700	2.700	2.700
4 / 1.968	4 / 1.968	4 / 1.968
3,0	3,2	3,4
-	-	-
-	-	-
LTC	LTC	LTC
170	170	170
38	38	38
77	77	77
DIN 15170 - H	DIN 15170 - H	DIN 15170 - H

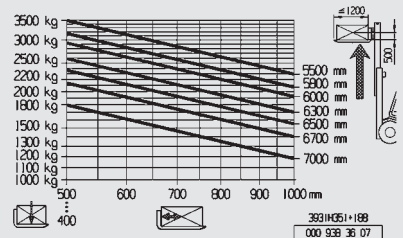
H25/600

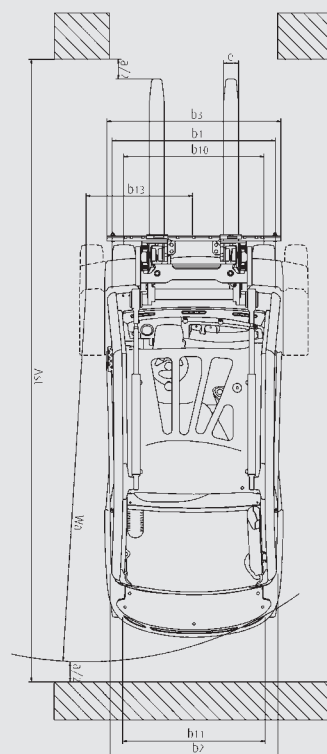
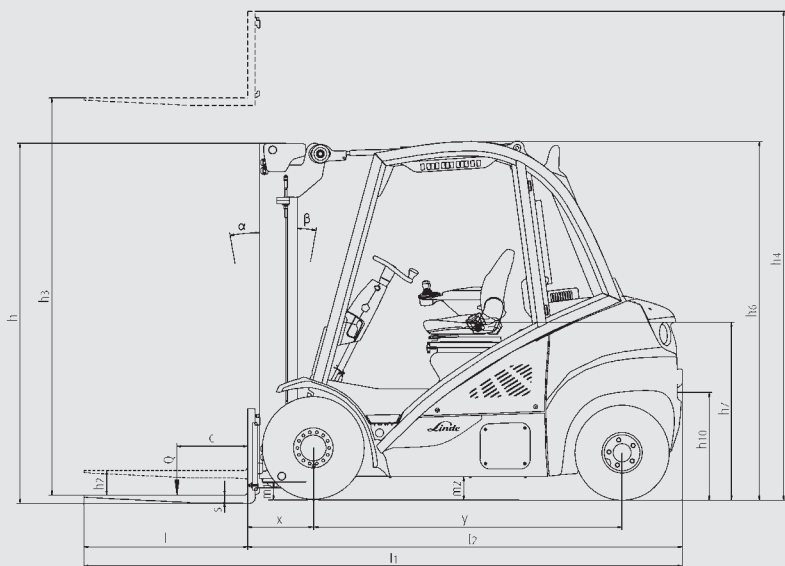


H30/500



H35/500





**Altura total e altura de elevação, Mastro Padrão (em mm)**

Mastro recolhido	<b>h1</b>	2.264	2.414	2.564	2.714	2.964	3.214
Elevação livre	<b>h2</b>	150	150	150	150	150	150
Elevação	<b>h3</b>	3.050	3.350	3.650	3.950	4.450	4.950
Mastro estendido	<b>h4</b>	3.840	4.140	4.440	4.740	5.240	5.740

**Altura total e altura de elevação, Mastro Duplex (em mm)**

Mastro recolhido	<b>h1</b>	2.190	2.490	2.640	-	-	-
Elevação livre	<b>h2</b>	1.424	1.724	1.874	-	-	-
Elevação	<b>h3</b>	3.115	3.715	4.015	-	-	-
Mastro estendido	<b>h4</b>	3.905	4.505	4.805	-	-	-

**Altura total e altura de elevação, Mastro Triplex (em mm)**

Mastro recolhido	<b>h1</b>	2.191	2.241	2.491	2.641	2.841	-
Elevação livre	<b>h2</b>	1.424	1.474	1.724	1.874	2.074	-
Elevação	<b>h3</b>	4.655	4.805	5.505	5.955	6.455	-
Mastro estendido	<b>h4</b>	5.445	5.595	6.295	6.745	7.245	-

Alturas de elevação alternativas disponíveis sob pedido.



Foto em cima: Aplicação no sector de bebidas

Foto ao centro: Versão Bebidas

Foto em baixo: Versão GNC

# Equipamento de série / Equipamento opcional

## Equipamento de Série

Pedais duplos Linde para controlar a marcha à frente/atrás e travagem

Controlo de Carga Linde integrado no apoio de braço

Altura de entrada no contentor (resguardo superior 2.170 mm)

Assento confortável com suspensão hidráulica, com uma grande amplitude de ajustamento

Direção hidrostática, livre de ressalto

Alta segurança e estabilidade através da Linde ProtectorFrame

Painel anti-reflexo com indicador de combustível, relógio, conta-horas e informação de serviço

Luzes de controlo no monitor para a pressão de óleo do motor, sobreaquecimento do motor, travão de estacionamento, avisos sonoros para temperatura do óleo hidráulico e do motor, filtro de admissão bloqueado e baixo nível de combustível.

Muito espaço de armazenagem para canetas, blocos, bebidas, etc.

Filtro de admissão de ar com separador ciclónico integrado

Conceito do filtro hidráulico de alto desempenho, que preserva a máxima pureza do óleo e prolonga a vida de todos os componentes hidráulicos

Pneus super-elásticos

Empilhador GPL equipado com um conversor catalítico de 2 vias

A montagem da garrafa de gás está ergonomicamente desenhada para uma substituição simples.

Carretilla GPL dotada de un indicador ultrasónico de nivel de combustible para las botellas de recambio.

Empilhador GPL aquipado com indicador de nível de combustível com precisão ultra-sónica para troca de garrafas

A versão com tanque volumétrico de combustível GPL tem um indicador de nível de combustível no painel

### Novas características de SÉRIE para os modelos Evo:

Bomba de caudal variável para um melhor consumo de energia e um menor nível de ruído

Nova geração de assento e apoio de braço com excelente ergonomia H20/600 substitui H20/500

LEPS (Sistema de Protecção de Motor Linde) monitoriza os mais importantes parâmetros do empilhador

Curve Assist / Assistente de Curva para adaptação automática da velocidade

Hidráulico de elevação agora integrado no módulo dinâmico de condução inteligente

Eixo da direcção reforçado

Pega inserida no pilar para um acesso mais seguro

Ventoínha eléctrica energeticamente eficiente

## Equipamento Opcional

Pedal de condução simples (Monopedal) com selector de direcção posicionado no apoio de braço

Cobertura superior que pode ser convertida em cabina completa, com portas, vidro frontal, de tecto e traseiro (também disponível com vidros fumados)

Limpa e lava-párabrisas dianteiros, traseiros, e de tecto

Assentos com ajustamentos adicionais que proporcionam maior conforto.

Aquecedor da cabine com filtro de pólen integral

Ar condicionado

Rádio com leitor de CD (MP3, WMA) e altifalantes

Párassois, porta documentos, luz interior, coluna de direcção ajustável em comprimento

Mastros standard de 3.150 a 6.550 mm de elevação

Mastros dúplex (elevação total livre) de 3.170 mm a 4.720 mm de elevação

Mastros triplex (elevação total livre) de 4.715mm a 6.465 mm de elevação

Deslocamento lateral integrado

Posicionador de garfos integrado

Encosto de carga

Um ou dois circuitos hidráulicos auxiliares para todos os tipos de mastro

Vários Comprimentos de garfo

Protecção superior dos cilindros Inclinação

Iluminação do empilhador, faróis de trabalho

Avisador sonoro de marcha atrás e pirilampo

Espelhos

Sistema de segurança Blue Spot da Linde

Câmara e monitor a cores

Especificações para tráfego rodoviário

Filtro de partículas diesel integrado com indicador do estado de carga no painel

Pré-filtro de ar

Pré-filtro de ar em banho de óleo

Separador de água com aviso acústico

Depósito volumétrico (Versão GPL) com capacidades de 45 ou 55 l

Conversor catalítico de 3 vias (Versão GPL)

Catalisador não regulado (Versão Diesel)

Versão GNC (gás natural)

Gestão de Dados Empilhadores Linde

Pintura personalizada

Outras opções disponíveis sob pedido