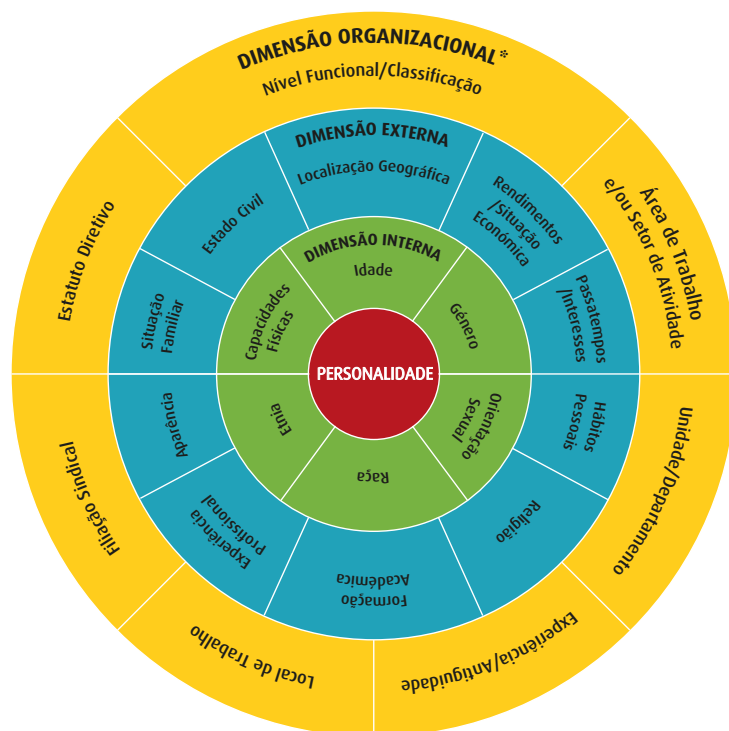


O nosso compromisso para com a Diversidade, a Inclusão e a Equidade

O Linde Material Handling Ibérica entende a Diversidade como a soma das nossas semelhanças e diferenças individuais baseadas em múltiplas características pessoais que podem ser agrupadas em diferentes dimensões (organizacional, externa, interna e de personalidade) e que, em conjunto, constituem a nossa Identidade.

Cada indivíduo deve, portanto, contribuir para a promoção de uma cultura de respeito, valorização, confiança e pertença, em conformidade com os valores do KION Group.



A direção da Linde Material Handling Ibérica se compromete a

- Sensibilizar e divulgar os valores** da empresa, reforçando os princípios da igualdade de oportunidades e do respeito pela diversidade.
- Promover a inclusão**, favorecendo a integração efetiva e evitando qualquer tipo de discriminação direta ou indireta na organização.
- Reconhecer a diversidade** como uma fonte de inovação, criatividade e desenvolvimento.
- Integrar a diversidade em todas as políticas e decisões da organização**, incluindo os gestores e os restantes colaboradores.
- Promover a conciliação** através de medidas que permitam um equilíbrio entre a vida profissional e pessoal.
- Fomentar uma equipa diversificada**, promovendo a integração e/ou o desenvolvimento de pessoas com perfis diferentes, independentemente do seu género, orientação sexual, etnia, nacionalidade, origem, religião, crenças, idade, incapacidade ou qualquer outra circunstância pessoal ou social.
- Participar ativamente na nossa própria responsabilidade**, servindo de referência para o compromisso que assumimos.
- Divulgar e incentivar a utilização dos mecanismos existentes** para denunciar quaisquer práticas contrárias aos nossos princípios, valores e compromissos.
- Comunicar e promover o compromisso com a diversidade** junto de fornecedores, clientes, entidades independentes, organizações sociais e qualquer outra entidade colaboradora.
- Promover a nossa responsabilidade enquanto indivíduos perante a sociedade**, reforçando a igualdade de trato e de oportunidades, bem como fomentando um sentimento de acolhimento e de pertença para todos.

Tendo em conta o que precede, queremos expressar e transmitir o nosso firme compromisso para com todos os colaboradores, convidando-vos a participar e a juntarem-se a nós nas responsabilidades que assumimos.

Frederico Alves
Manager Director Linde Portugal

Rui Miguel Viegas Fragosos
Branch Manager Lisboa

Julio Alexandre Bandeira Monteiro Pedrosa
Branch Manager Oporto

Alexandra Cristina Fernandes Gomes
Marketing & Communication Portugal

Sergio Manuel Pinto Martins
Manager Customer Service

Fernando Fialho
Manager Customer Service

Cristina Isabel Costa Pereira Santo
HR Generalist Portugal